



ТУРИСТСКО – ЭКСКУРСИОННЫЙ ОБЪЕКТ

ТРОПА ПРЕДКОВ



ИНФОРМАЦИЯ О ТЕРРИТОРИИ ПРОЕКТА



ОСНОВНЫЕ ПОКАЗАТЕЛИ

Общая площадь ТЭК

19,5 га

из них:

земли сельскохозяйственного
назначения

12,9 га

земли лесного фонда

6,58 га

Расстояние до ближайшего
населенного пункта

2,5 км (4 мин)

с. Ефремкино

Месторасположение

Республика Хакасия, Ширинский
район, р-н села Ефремкино, берег
р. Белый Июс.



**Карта-схема расположения туристско-экскурсионного
комплекса «Тропа предков»**

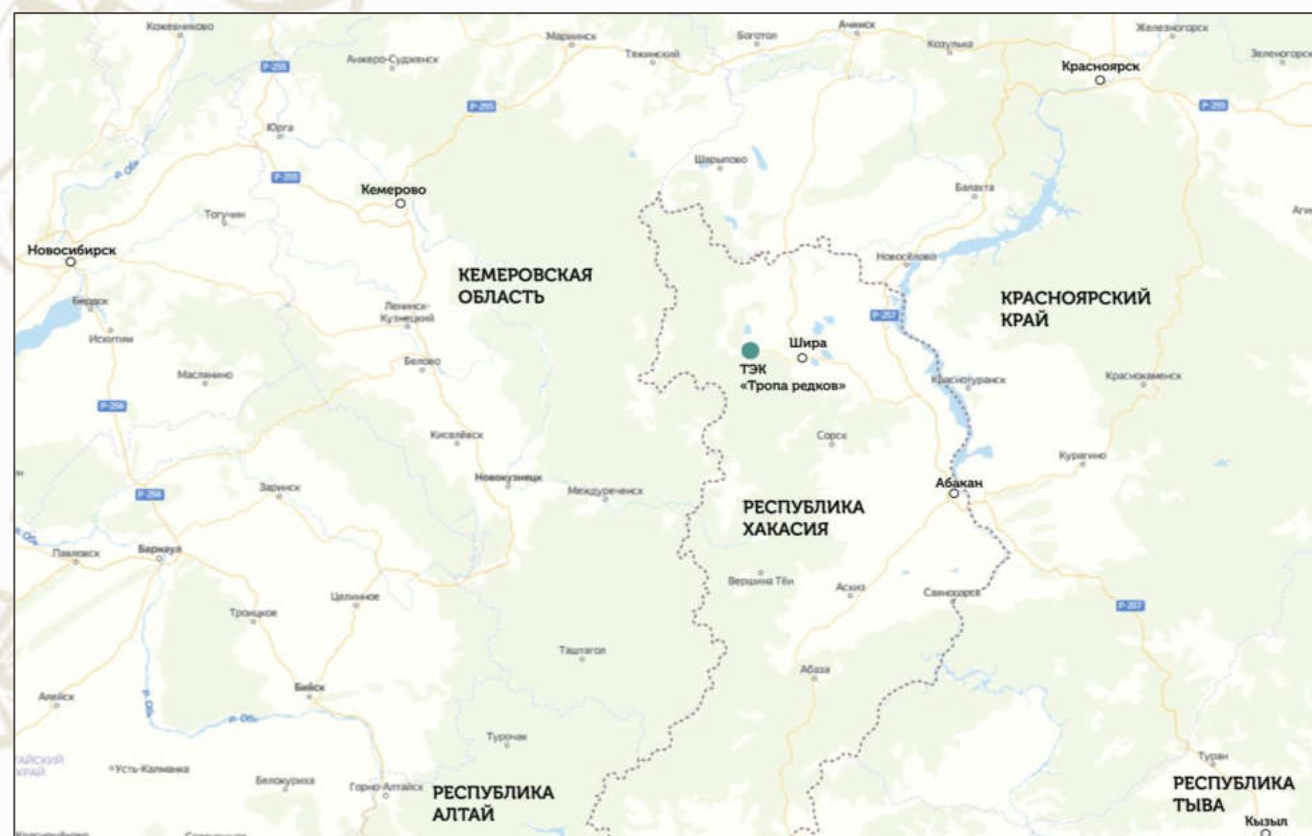
ТРАНСПОРТНАЯ ДОСТУПНОСТЬ ТЕРРИТОРИИ В МАСШТАБЕ СТРАНЫ



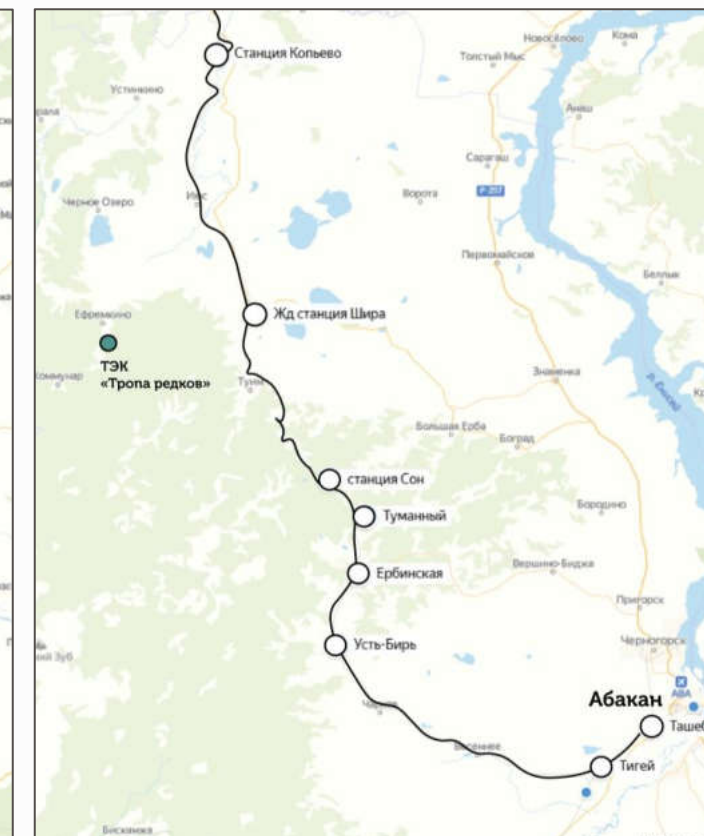
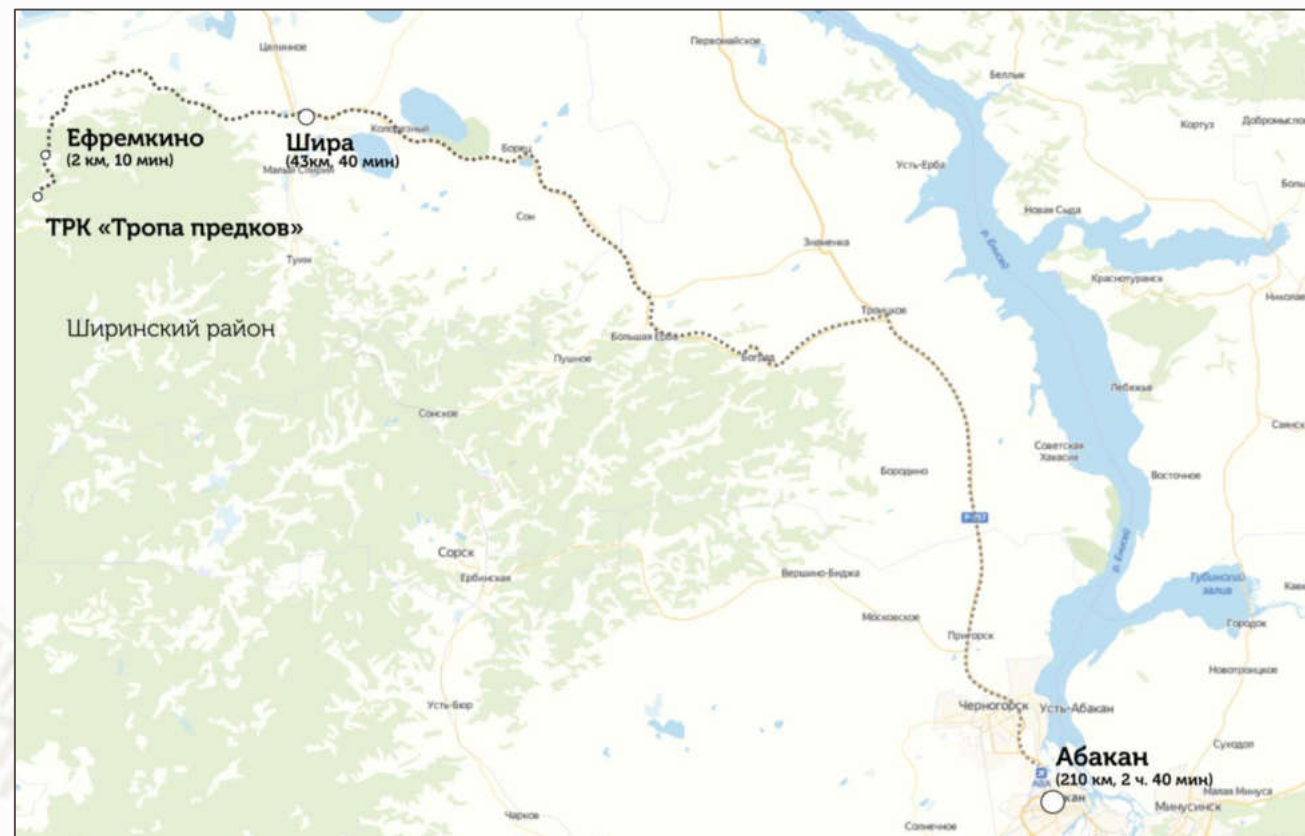
Карта-схема авиаперелетов, обеспечивающих доступность территории в страновом масштабе

ТРАНСПОРТНАЯ ДОСТУПНОСТЬ ТЕРРИТОРИИ В РЕГИОНАЛЬНОМ МАСШТАБЕ

АВТОМОБИЛЬНАЯ ДОСТУПНОСТЬ В РЕГИОНАЛЬНОМ МАСШТАБЕ



АВТОМОБИЛЬНАЯ ДОСТУПНОСТЬ И ЖЕЛЕЗНОДОРОЖНОЕ СООБЩЕНИЕ В РЕСПУБЛИКАНСКОМ МАСШТАБЕ

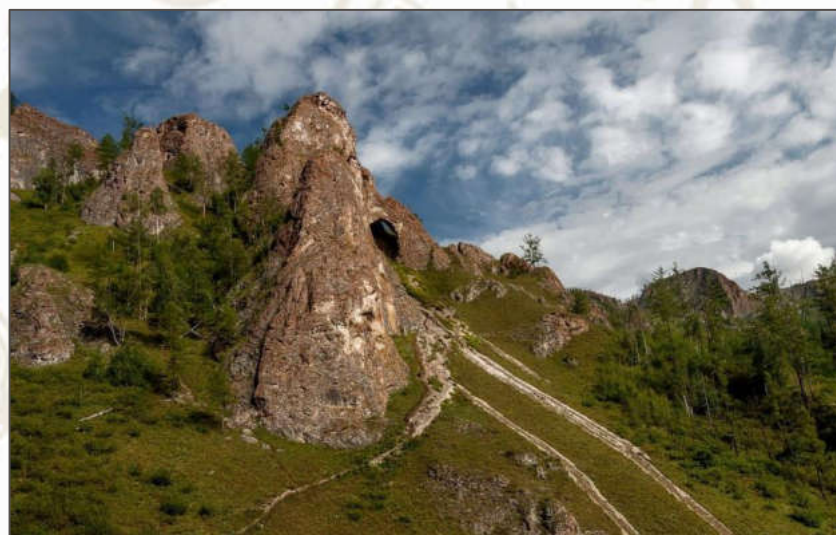


ТУРИСТСКИЙ ИНФОРМАЦИОННЫЙ ЦЕНТР ХАКАСИИ

МАРШРУТЫ ДОСТУПА НА ТЕРРИТОРИЮ ПРОЕКТА

- г. Москва – г. Абакан
- г. Новосибирск – г. Абакан
- г. Красноярск – г. Абакан
- г. Иркутск – г. Абакан
- г. Кемерово – г. Абакан
- г. Абакан – п. Шира
- п. Шира – с. Ефремкино
- с. Ефремкино – ТЭК «Тропа Предков»

- авиаперелет (5 ч 05 мин), ж/д транспорт (3 суток 4 ч), автомобиль (890 км) – 2 д, 13 ч. 12 мин
- авиаперелет (1 ч 40 мин), ж/д транспорт (19 ч 3 мин), автомобиль/общественный транспорт (890 км) – 14 ч. 53 мин
- авиаперелет (1 ч 20 мин), ж/д транспорт (11 ч 4 мин), автомобиль/общественный транспорт (409 км) – 7 ч
- авиаперелет (2 ч 30 мин), ж/д транспорт Иркутск - Красноярск (19 ч), Красноярск – Абакан (11 ч 4 мин), автомобиль (1455 км) – 19 ч 51 мин
- ж/д транспорт Новокузнецк - Абакан (8 ч 57 мин), автомобиль (625 км) – 8 ч 26 мин
- ж/д Абакан-Москва (ст. Шира) 4ч 20 мин, общественный транспорт Абакан – Шира (166 км) – 3 ч 30 мин, автомобиль – 1 ч 50 мин
- общественный транспорт Абакан – Коммунар (остановка Ефремкино) (207 км) – 3 ч 40 мин, автомобиль (43 км) – 45 мин
- автомобиль (1 км) – 4 мин



ОЦЕНКА СУЩЕСТВУЮЩЕГО ПОЛОЖЕНИЯ



ХАКАСИЯ

ТУРИСТСКИЙ
ИНФОРМАЦИОННЫЙ
ЦЕНТР

120 ДНЕЙ

ОБЩАЯ ПРОДОЛЖИТЕЛЬНОСТЬ
ВЫСОКОГО СЕЗОНА

5200 м

ПЕШИХ МАРШРУТОВ

56

ВИДОВ РЕДКИХ РАСТЕНИЙ И
ЖИВОТНЫХ

17

ВИДОВ АКТИВНОСТЕЙ В
ТЕЧЕНИЕ ГОДА

4

ОБЪЕКТЫ КУЛЬТУРНОГО
НАСЛЕДИЯ

13

ВИДОВЫХ (ОБЗОРНЫХ)
ПЛОЩАДОК

УГРОЗЫ СУЩЕСТВУЮЩЕГО ПОЛОЖЕНИЯ



2012 г.



2017 г.



2020 г.

Ежегодное увеличение неконтролируемого турпотока ведет к экстремальной антропогенной нагрузке, вызывает разрушение рельефа и требует срочных мер по сохранению уникального объекта.



«Тропа предков» является популярным пешим туристским маршрутом. В настоящий момент ежегодный объем туристского потока на территорию достигает 12000 - 20000 человек.

ОЦЕНКА СУЩЕСТВУЮЩЕГО ПОЛОЖЕНИЯ



Перед основной экскурсионной тропой расположен филиал Ширинского краеведческого музея «Ширинский археологический парк».

Площадь музейной территории составляет 5,2 га. На участке расположены: 3 юрты для приема гостей, 1 юрта конференц-зал (недостроенная), склад, баня, сторожевое помещение.

Музей сохраняет партнёрские отношения с общеобразовательными учреждениями и общественными организациями через проведение совместных мероприятий, экскурсий. К территории музея проведены электрические сети.



ОЦЕНКА СУЩЕСТВУЮЩЕГО ПОЛОЖЕНИЯ

ИНФРАСТРУКТУРНАЯ ОБЕСПЕЧЕННОСТЬ



АВТОДОРОГА
ШИРА-ЕФРЕМКИНО

НАЛИЧИЕ
ЛЭП (35 кВ)

ВРЕМЕННАЯ
ПАРКОВКА

САНИТАРНАЯ
ЗОНА

ХАРАКТЕРИСТИКА ТЕРРИТОРИИ

ТРАНСПОРТНО-ЛОГИСТИЧЕСКИЙ ПОТЕНЦИАЛ

Тропа Предков находится в 212 км от г. Абакана, и в 130 км пути от федеральной трассы Р 257 (Енисей), по которой осуществляется автомобильное сообщение между Красноярском-Абаканом-Кызылом. Доступна для проезда во все сезоны.

Добраться до с. Ефремкино (до Тропы Предков 1 км) можно автомобилем (2 часа), рейсовым автобусом «Абакан-Коммунар» (с остановкой в с. Ефремкино (3 ч 50 мин), который ходит ежедневно 2 раза в день.

ОБЪЕКТЫ ПОКАЗА

9 гротов, древний медный рудник, 13 видовых площадок на р. Белый Июс, руническая надпись, наскальные пещерные рисунки Окуневкой культуры (II тыс. до н. э.), скальный массив Тогуз-Аз

ИНТЕРЕСНЫЕ УЧАСТКИ ПОД РЕКРЕАЦИЮ

Территория с характерными для горной местности участками, подъемами, выраженными склонами и подножием, редкими зелеными насаждениями, оврагом и малым водным объектом (р. Смородинный)

ОБОСНОВАНИЕ ВЫБОРА ТЕРРИТОРИИ



УНИКАЛЬНАЯ МЕСТНОСТЬ
С 9 ГРОТАМИ РАЗНЫХ ФОРМ



РАЗНООБРАЗИЕ ТУРИСТСКИХ
МАРШРУТОВ РАЗНОЙ КАТЕГОРИЙНОСТИ



НАЛИЧИЕ РЕДКИХ ВИДОВ РАСТЕНИЙ И
ЖИВОТНЫХ, НАЛИЧИЕ ООПТ



ПОПУЛЯРНОЕ
ТУРИСТСКОЕ МЕСТО
В ХАКАСИИ



НАЛИЧИЕ ОБЪЕКТОВ КУЛЬТУРНОГО
НАСЛЕДИЯ



УДОБНОЕ МЕСТОРАСПОЛОЖЕНИЕ
ДЛЯ ДОСТУПА К 36 ПЕЩЕРАМ

КЛЮЧЕВЫЕ ПРОБЛЕМЫ

- НИЗКОЕ КАЧЕСТВО ТУРИСТИЧЕСКИХ УСЛУГ
- ОТСУТСТВИЕ БЕЗОПАСНОЙ ТУРИСТСКОЙ СРЕДЫ
- ОТСУТСТВИЕ МЕСТ ОБЩЕСТВЕННОГО ПИТАНИЯ
- БЕСКОНТРОЛЬНЫЙ ДОСТУП К ОБЪЕКТАМ ПОКАЗА
- ОТСУТСТВИЕ ОРГАНИЗОВАННОГО ДОСУГА
- РАЗРУШЕНИЕ ПОЧВЕННОГО ПОКРОВА ОСНОВНОГО ТУРИСТСКОГО МАРШРУТА
- ВЫСОКАЯ АНТРОПОГЕННАЯ НАГРУЗКА

ЦЕЛИ И ЗАДАЧИ, SWOT-АНАЛИЗ



Основной целью является **сохранение** уникального природного объекта, обеспечение/повышение **экологичности и безопасности** туристских маршрутов на территории, а также **повышение информированности, сервиса, комфорта отдыха**, создание благоприятных условий для развития малого и среднего предпринимательства, музейного комплекса, а также расширение туристских услуг и возможность долгого пребывания на территории.

Основные задачи:

1. Обустройство основного туристского маршрута и создание сети дополнительных маршрутов.
2. Создание круглогодичной туристской инфраструктуры и формирование доступной и комфортной современной туристской среды, с высоким уровнем сервисного обслуживания с минимальным воздействием на окружающую среду.
3. Самокупаемость комплекса.
4. Обеспечение бережного и рационального использования природно-ландшафтных объектов и сохранение исторически значимых достопримечательностей.
5. Увеличение контролируемого туристского потока.

Сильная сторона

1. Уникальные природные объекты туристского показа
2. Наличие готового турпродукта
3. Транспортная доступность
4. Популярность тур. объекта для стихийного туризма
5. Наличие субъектов МСП в сфере тур. услуг
6. Наличие объектов культурного наследия
7. Наличие линии электропередач
8. Наличие поддержки региональных и местных властей
9. Наличие перспективной территории для развития инфраструктуры

Слабая сторона

1. Большая транспортная удаленность от наиболее популярных мест пребывания туристов
2. Плохое качество автодороги
3. Низкое качество тур. услуг
4. Слабо развитая туристская инфраструктура
5. Сезонность туристского потока
6. Отсутствие безопасной тур. среды
7. Отсутствие мест общественного питания
8. Отсутствие организованного досуга
9. Низкий уровень объектов размещения и сервиса в близи территории объекта показа
10. Бесконтрольный доступ к объекту показа

Возможности

1. Строительство автодороги до объекта
2. Рост популярности экологического и активного туризма
3. Проведение событийных мероприятий
4. Строительство КСР
5. Организация отдыха для разных целевых аудиторий
6. Строительство парковки
7. Развитие территории
8. Создание дополнительных рабочих мест для местного населения
9. Создание новых туристических троп и маршрутов

Угроза

1. Отрицательное решение на общественных слушаниях при переводе земель
2. Общественное недовольство
3. Правовые риски по обороту земель с землями лесного фонда
4. Потеря аутентичности объекта
5. Отсутствие возможности проведения инженерных коммуникаций
6. Ограничение эксплуатации объекта по результатам историко-культурной экспертизы
7. Отсутствие самокупаемости комплекса

ВНЕШНЯЯ СРЕДА

Возможности (О)

- Продвижение территории на внутреннем и внешнем рынках, повышение конкурентоспособности и формирование имиджа региона
- Повышение качества туристского обслуживания за счет создания конкурентной среды
- Привлечение мирового туристского трафика в Хакасию

Угрозы (Т)

- Формирование имиджа Республики Хакасия как территории благоприятной для развития экологического туризма
- Обустройство тропы для обеспечения безопасности и сохранения природных и культурно-исторических объектов.

ВНУТРЕННЯЯ СРЕДА

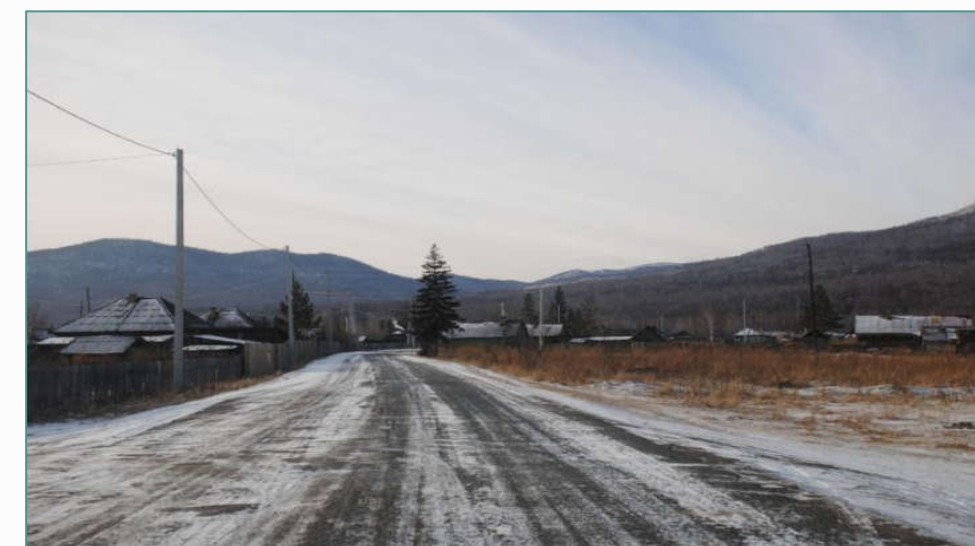
Сильные стороны (S)

- Строительство и улучшение качества покрытия автодороги до комплекса
- Осуществление государственной поддержки субъектов МСП
- Проведение на территории ТЭК событийных мероприятий
- Создание и обустройство новых маршрутов (пеших, конных, велосипедных и др.)
- Строительство базовой инфраструктуры
- Привлечение местных объектов МСП

Слабые стороны (W)

- Повышение квалификации экскурсоводов музейного комплекса и взаимодействие
- Организация дополнительных туристских услуг
- Создание новых рабочих мест

СИТУАЦИОННЫЙ ПЛАН



ОБЪЕКТЫ ПОКАЗА И СУБЪЕКТЫ МСП



Турбаза «Иван да Марья»



Гостевой дом «Зов предков»



Турбаза «Томичка»



Бывший пионерлагерь «Спутник»



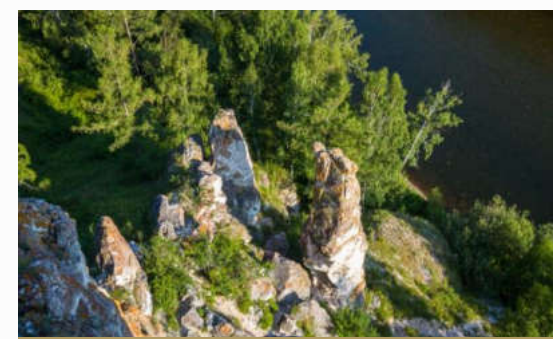
Пещера Ящик Пандоры



Грот Проскурякова



Вид на р. Белый Июс



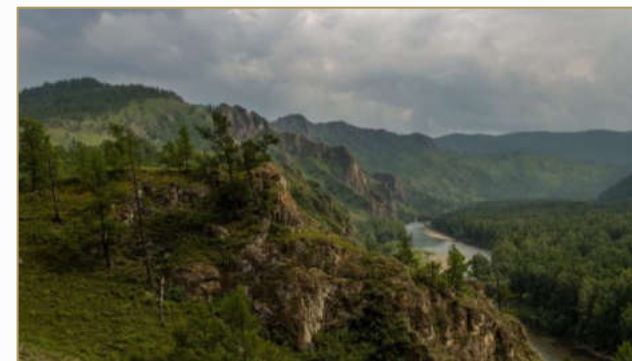
Грот Соловьева



Большой Тохзасский грот



Пещера Археологическая

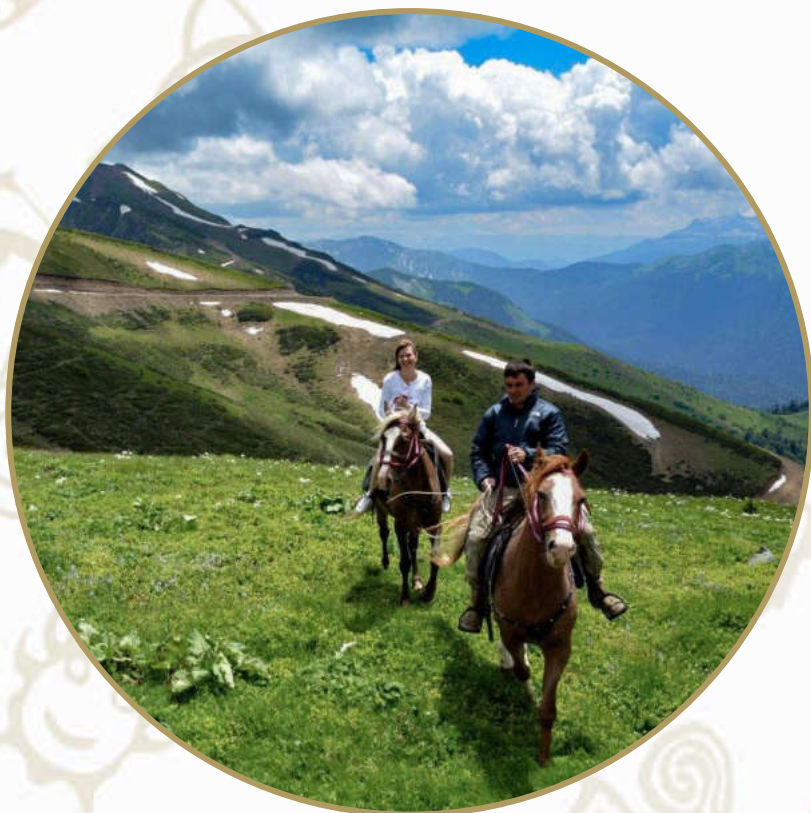


Горный массив Тогуз-Аз



Грот Трехглазка

ЦЕЛЕВАЯ АУДИТОРИЯ



■ Среднегодовое распределение туристов 2019-2020 гг.
(12000 чел./год)

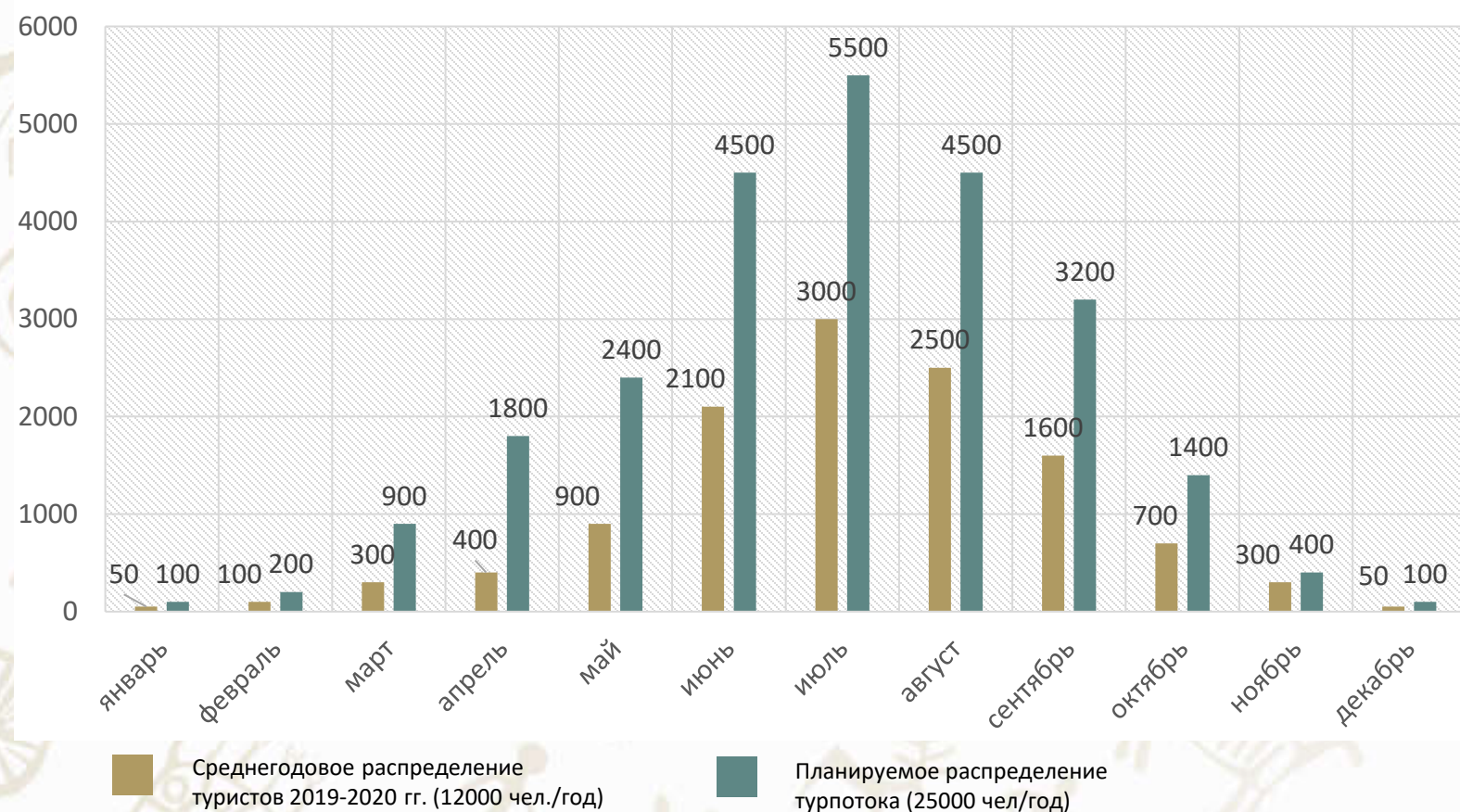
■ Планируемое распределение турпотока
(25000 чел./год)



АНАЛИЗ ТУРИСТСКОГО ПОТЕНЦИАЛА



РАСПРЕДЕЛЕНИЕ ТУРИСТСКОГО ПОТОКА ПО МЕСЯЦАМ



КЛЮЧЕВЫЕ ИНФРАСТРУКТУРНЫЕ ЗАПРОСЫ И ЗНАЧИМЫЕ ХАРАКТЕРИСТИКИ

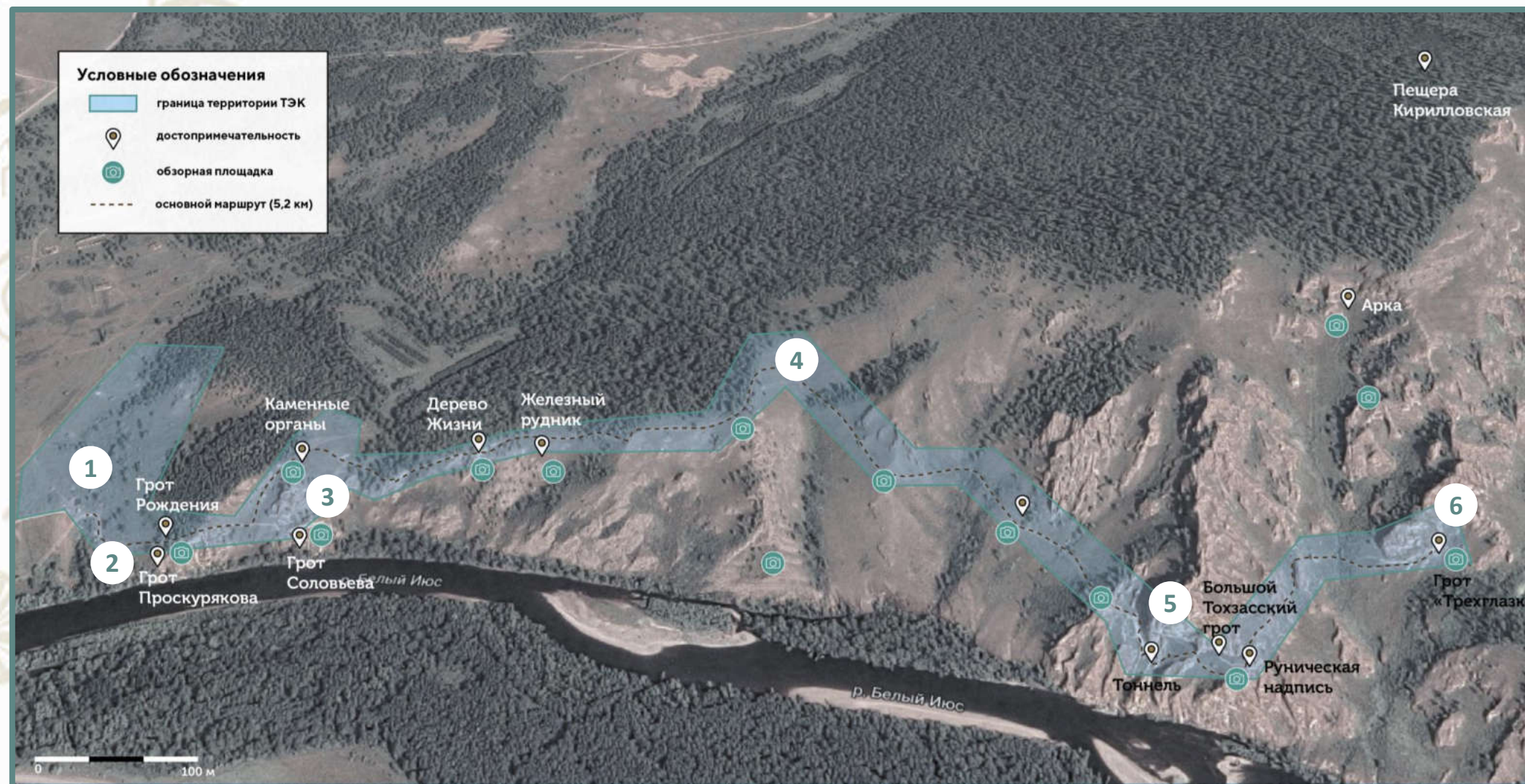
	Безопасность и целостность основного маршрута		Новые виды туризма, всесезонность		Входная группа
	Комфортные объекты размещения и питания, места под кемпинг		Санитарные зоны, беседки		Уборка мусора
	Информационные стенды		Сохранение аутентичности тропы		Дорога до объекта

ОСНОВНЫЕ КОНКУРЕНТЫ И ПРЕИМУЩЕСТВА ТЭК «ТРОПА ПРЕДКОВ» ПЕРЕД КОНКУРЕНТАМИ

- ▶ **ТРК «ГОРНЫЙ»** — Транспортная доступность, наличие доступных мест размещения, наличие инженерной инфраструктуры, высокий растущий турпоток, популярность объекта на уровне СФО, наличие объектов историко-культурного наследия.
- ▶ **БОРУС** — Менее сложные трекинговые маршруты, разнообразие маршрутов и видов активностей, наличие сотовой связи, большее количество обзорных площадок, наличие объектов историко-культурного наследия.
- ▶ **ЕРГАКИ** — Этнотуризм, места силы, интересные сплавные маршруты, территория не перегружена турпоток, наличие сотовой связи на всей протяженности маршрутов, наличие объектов историко-культурного наследия.

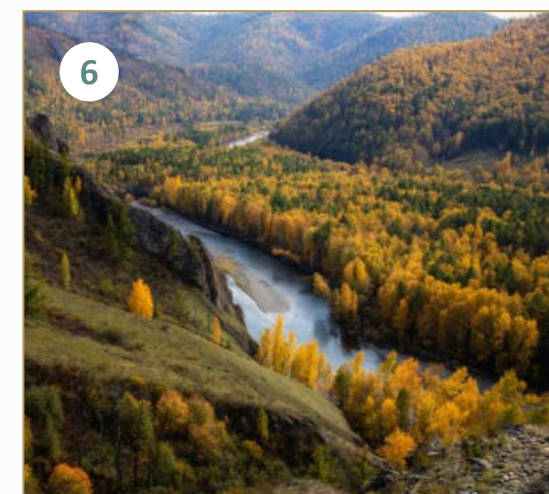
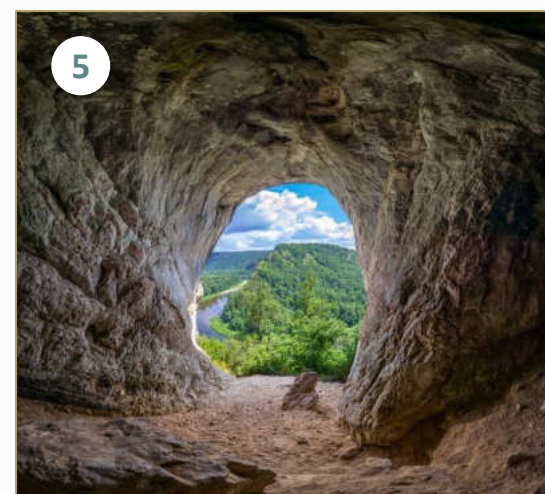
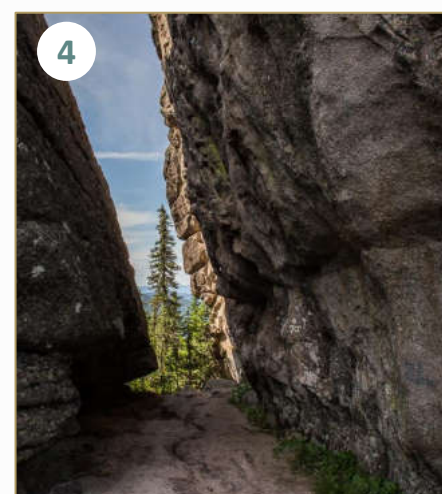
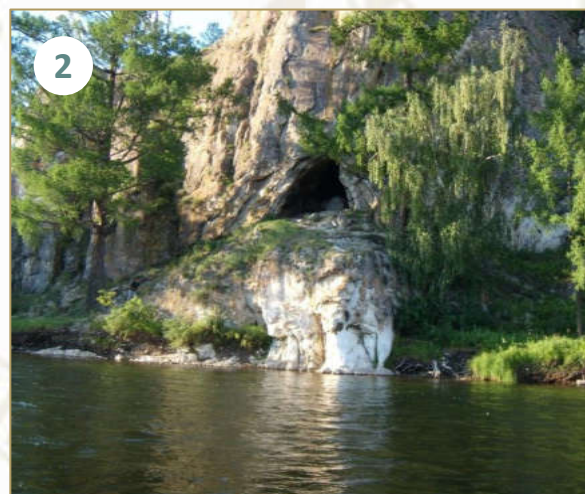


МАРШРУТ «ПУТЕШЕСТВИЕ КЛИЕНТА»



МАРШРУТ (1 день)

- 1 От места размещения до визит-центра
- 2 От визит-центра до грота Проскурякова
- 3 От грота Проскурякова до грота Соловьева
- 4 От грота Соловьева до начала тропы Шамана
- 5 От начала Тропы шамана до арки Трехглазка
- 6 От грота Трехглазка к месту размещения



ЦЕННОСТНОЕ ПРЕДЛОЖЕНИЕ И СОБЫТИЙНАЯ ПРОГРАММА

30%
ЦА



**САМОСТОЯТЕЛЬНЫЕ
ТУРИСТЫ**

Предлагаются 2-3 дневные
ТВД -туры выходного дня
или в любые будние дни по
запросу.

60%
ЦА



**ОРГАНИЗОВАННЫЕ
ТУРИСТИЧЕСКИЕ ГРУППЫ.**

Предлагается
однодневный пеший
маршрут по Тропе
предков,
организованное
питание.

5%
ЦА



VIP

Предлагаются 2-3
дневные туры по
запросу.

5%
ЦА



ИНЫЕ

Предлагаются отдельные
услуги из списка
предоставляемых услуг.



**ВАРИАНТ ЛЕТО ДЛЯ САМОСТОЯТЕЛЬНЫХ
ТУРИСТОВ**

1 день пт	Прибытие, размещение в ТЭК, посещение визит-центра, поход на тропу предков и тропу шаманов, ужин, баня.
2 день сб	Выезд на маршрут до с. Мендоль, через пос. Шира на автомобиле 80 км., прибытие в начальный лагерь. Сплав по реке около 30 км с рыбалкой. Ночевка в кемпинге.
3 день вс	Завтрак и сплав с рыбалкой около 20 км до моста в районе с. Ефремкино, обед, выезд.

**ВАРИАНТ ЗИМА ДЛЯ САМОСТОЯТЕЛЬНЫХ
ТУРИСТОВ**

1 день пт	Прибытие, размещение в ТЭК, поход на тропу предков и тропу шаманов, ужин.
2 день сб	Посещение пещеры «Ящик Пандоры» (5-12 часов), ужин, баня.
3 день вс	Посещение визит-центра, мастер- классы, йога, чайная церемония, выезд.



ВАРИАНТ ЛЕТО ДЛЯ VIP

1 день	Прибытие, размещение в ТЭК, посещение визит-центра, поход на тропу предков и тропу шаманов, ужин, баня.
2 день	Выезд на мото-маршрут, заезд на Сундуки. Прогулки в высокогорные районы (до 2 тысяч метров), где даже в июле снег достигает трёхметровой глубины. Ужин..
3 день	Веломаршрут/сплав по реке/рыбалка/конный/трекингвый маршрут, знакомство с шаманом - по запросу, выезд.

ВАРИАНТ ЗИМА ДЛЯ VIP

1 день	Прибытие, размещение в ТЭК, посещение визит-центра, поход на тропу предков и тропу шаманов, ужин в этническом стиле.
2 день	Зимняя рыбалка на р. Черный Июс, отдых, ужин, баня.
3 день	Знакомство с шаманом, очистительные практики на тропе в этническом стиле, выезд.



Список предоставляемых услуг:

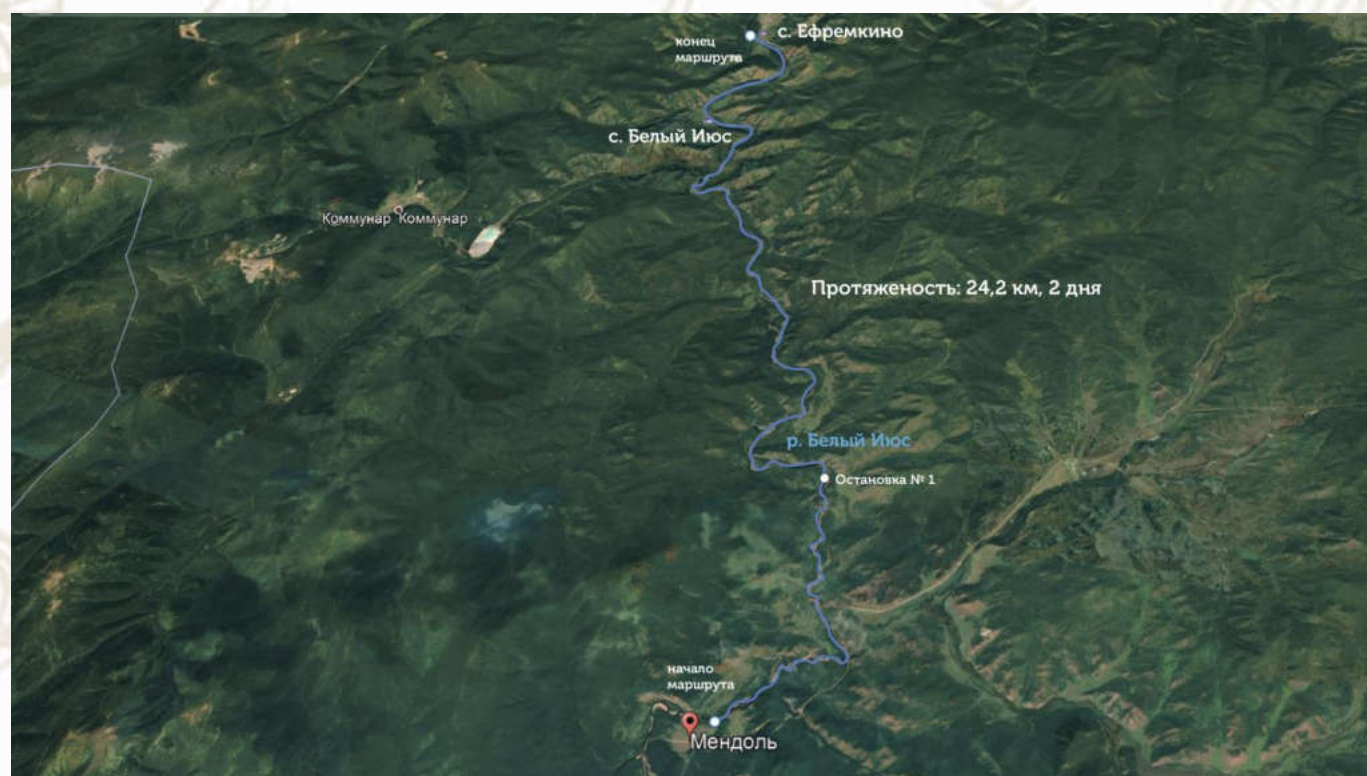
- СПЛАВ ПО РЕКЕ УСА С ПОСЕЩЕНИЕМ ПЕЩЕРЫ «ПАМЯТНАЯ»
- СПЛАВ ПО РЕКАМ ЧЁРНЫЙ ИЮС/БЕЛЫЙ ИЮС С РЫБАЛКОЙ/БЕЗ РЫБАЛКИ
- ПЕШИЕ МАРШРУТЫ «5 ОЗЕР ЧЕРНОГО ИЮСА», «ЗОЛОТАЯ ДОЛИНА», «ПРИРОДНЫЙ ЗООЛОГИЧЕСКИЙ ЗАКАЗНИК «ИЮССКИЙ»
- ЭКСКУРСИЯ НА ГОРНУЮ ГРЯДУ «СУНДУКИ»
- СПЕЛЕОЛОГИЧЕСКИЕ ЭКСКУРСИИ
- ЭТНИЧЕСКИЕ МАСТЕР-КЛАССЫ (ИЗГОТОВЛЕНИЕ ОБЕРЕГОВ)
- АРТ-ТЕРАПИЯ
- АРЕНДА ВЕЛОСИПЕДОВ, МОТОБАЙКОВ
- ПРОГУЛКИ НА ЛОШАДЯХ
- ЧАЙНЫЕ ЦЕРЕМОНИИ
- ОБРЯДЫ В ЭТНИЧЕСКОМ СТИЛЕ
- НАЦИОНАЛЬНАЯ КУХНЯ
- НАБЛЮДЕНИЕ ЗА ЗВЕЗДАМИ
- ЙОГА-ТУРЫ

СУЩЕСТВУЮЩИЕ ВИДЫ МАРШРУТОВ



МАРШРУТЫ ПО ЗАКАЗНИКУ «ИЮССКИЙ»

ВОДНЫЕ МАРШРУТЫ



По соглашению с ГКУ РХ «Дирекция ООПТ Хакасии» основные экскурсионные маршруты, планируется дополнить маршрутами, проходящими через государственный заказник «Июсский» в целях формирования и развития экологической культуры, популяризации идей сохранения биологического и ландшафтного разнообразия.

На сегодня существует 3 экскурсионных маршрута по ООПТ:

1. Маршрут № 1 «Ущелье Састыгчул» (авто, пеший). Протяженность: 18,8 км, 8-10 ч. Сезонность: май-сентябрь.
2. Маршрут №2. Сплав по р. Белый Июс в заказнике «Июсский» (водный). Протяженность: 24,2 км, 2 дня. Сезонность: июнь-сентябрь.
3. Маршрут № 3 «Сплав по Белому Июсу» (водный). Протяженность: 15 км, 4 часа. Сезонность: середина июнь-середина августа.

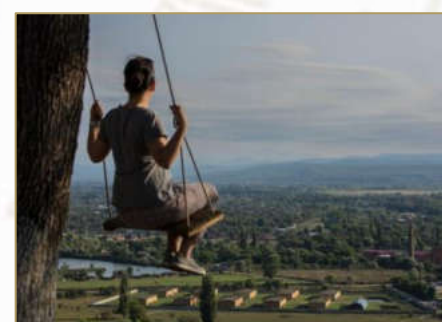
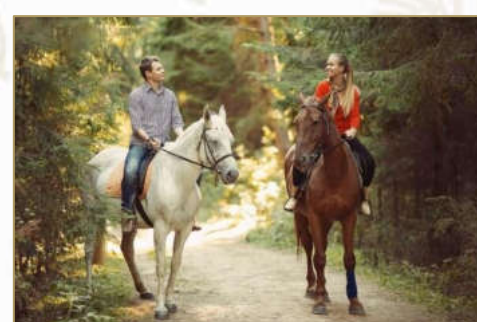
ПЕШИЙ МАРШРУТ



ПЛАНИРУЕМЫЕ МАРШРУТЫ



ХАКАСИЯ
ТУРИСТСКИЙ
ИНФОРМАЦИОННЫЙ
ЦЕНТР

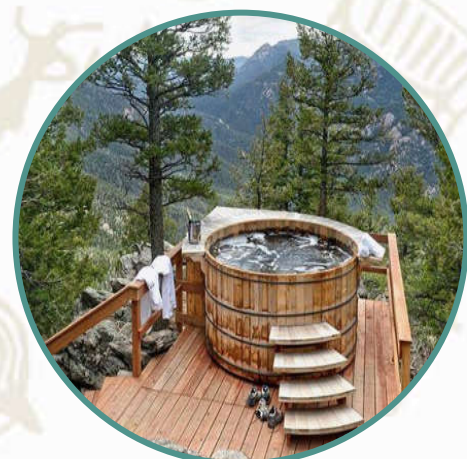


СЕЗОННЫЕ ПЛАНИРУЕМЫЕ АТТРАКЦИИ



ОСЕННЕ-ЗИМНИЙ ПЕРИОД

- СПЕЛЕОЛОГИЧЕСКИЕ ЭКСКУРСИИ
- ЭТНИЧЕСКИЕ МАСТЕР-КЛАССЫ
- АРТ-ТЕРАПИЯ
- ЧАЙНЫЕ ЦЕРЕМОНИИ
- ОБРЯДЫ В ЭТНИЧЕСКОМ СТИЛЕ
- ДЕГУСТАЦИЯ НАЦИОНАЛЬНОЙ КУХНИ
- НАБЛЮДЕНИЕ ЗА ЗВЕЗДАМИ
- ЗИМНЯЯ РЫБАЛКА
- УСЛУГИ БАННОГО КОМПЛЕКСА
- ПРОГУЛКИ ПО ТРЕКИНГОВОМУ МАРШРУТУ
- МЕДИТАЦИИ, ЙОГА В ВИЗИТ-ЦЕНТРЕ
- ПОСЕЩЕНИЕ ВЫСТАВОЧНОГО ЗАЛА ВИЗИТ-ЦЕНТРА
- ФОТОТУРЫ, ФОТООХОТА
- ПОСЕЩЕНИЕ МАССОВЫХ МЕРОПРИЯТИЙ



ВЕСЕННЕ-ЛЕТНИЙ ПЕРИОД

- УСЛУГИ БАННОГО КОМПЛЕКСА
- СПОРТИВНОЕ ОРИЕНТИРОВАНИЕ НА МЕСТНОСТИ
- КАЯКИНГ, РАФТИНГ
- МЕДИТАЦИИ, ЙОГА НА ОТКРЫТЫХ ПЛОЩАДКАХ
- ПОСЕЩЕНИЕ ЭКОПРОСВЕТИТЕЛЬСКИХ МЕРОПРИЯТИЙ
- ПОСЕЩЕНИЕ ВЫСТАВОЧНОГО ЗАЛА ВИЗИТ-ЦЕНТРА
- ФОТОТУРЫ, ФОТООХОТА
- ПОСЕЩЕНИЕ МАССОВЫХ МЕРОПРИЯТИЙ
- СПЛАВ ПО РЕКЕ УСА С ПОСЕЩЕНИЕМ ПЕЩЕРЫ «ПАМЯТНАЯ»
- СПЛАВ ПО РЕКАМ ЧЁРНЫЙ ИЮС/БЕЛЫЙ ИЮС С РЫБАЛКОЙ/БЕЗ РЫБАЛКИ
- ПЕШИЕ МАРШРУТЫ «5 ОЗЕР ЧЕРНОГО ИЮСА», «ЗОЛОТАЯ ДОЛИНА», «ПРИРОДНЫЙ ЗООЛОГИЧЕСКИЙ ЗАКАЗНИК «ИЮССКИЙ»
- ЭКСКУРСИЯ НА ГОРНУЮ ГРЯДУ «СУНДУКИ»
- СПЕЛЕОЛОГИЧЕСКИЕ ЭКСКУРСИИ
- ЭТНИЧЕСКИЕ МАСТЕР-КЛАССЫ (ИЗГОТОВЛЕНИЕ ОБЕРЕГОВ)
- АРТ-ТЕРАПИЯ
- АРЕНДА ВЕЛОСИПЕДОВ, МОТОБАЙКОВ
- ПРОГУЛКИ НА ЛОШАДЯХ
- ЧАЙНЫЕ ЦЕРЕМОНИИ
- ОБРЯДЫ В ЭТНИЧЕСКОМ СТИЛЕ
- ДЕГУСТАЦИЯ НАЦИОНАЛЬНОЙ КУХНИ
- НАБЛЮДЕНИЕ ЗА ЗВЕЗДАМИ



МОДЕЛЬ ПАРТНЕРСКОЙ СЕТИ



ТУРИСТ-КЛИЕНТ



ПРИНЦИПЫ ДИЗАЙН-КОДА ТЕРРИТОРИИ



ПРИНЦИПЫ

ПРИОРИТЕТА ВИЗУАЛЬНОГО КОНТАКТА ЧЕЛОВЕКА И ПРИРОДЫ
организация особых вистов (видовых точек) и сокращение посещений объектов, подверженных высокой антропогенной нагрузке

ФУНКЦИОНАЛЬНОГО СООТВЕТСТВИЯ
формирование функциональной программы объекта, соответствующей социально-культурным запросам

ЛАНДШАФТНОГО СЦЕНАРИЯ
реализация строительства объектов и пауз/точек маршрута в соответствии с вистами и местами для отдыха

АУТЕНТИЧНОСТЬ
реализация обустройства экскурсионной тропы с максимальным сохранением естественного ландшафта и вистов

ИДЕНТИЧНОСТЬ
учёт местных культурных традиций

СРЕДСТВА

Museo Cyrillic
300

Museo Cyrillic
700

Roboto

Тропа Предков
ТРОПА ПРЕДКОВ
1 2 3 4 5 6 7 8 9 0

Тропа Предков
ТРОПА ПРЕДКОВ
1 2 3 4 5 6 7 8 9 0

Тропа Предков
ТРОПА ПРЕДКОВ
1 2 3 4 5 6 7 8 9 0

ШРИФТ



ЦВЕТ



ГЕОМЕТРИЯ

Четырехугольник

Прямые углы под 45°
(характеризует крутость уклонов основного объекта ТЭК)

круг/шестиугольник
(спирали, круги – сакральные объекты ТЭК, шестиугольник – национальный элемент юртинга)

МАТЕРИАЛЫ



Дерево, металл, камень, бетон, стекло

За основу взяты шрифт, цвета официального туристского бренда Республики Хакасия

ТУРИСТСКИЙ ИНФОРМАЦИОННЫЙ ЦЕНТР ХАКАСИИ



ПЛАНИРУЕМОЕ ФУНКЦИОНАЛЬНОЕ ЗОНИРОВАНИЕ ТЕРРИТОРИИ

Экспликация:

— Забор

I - Визит-центр

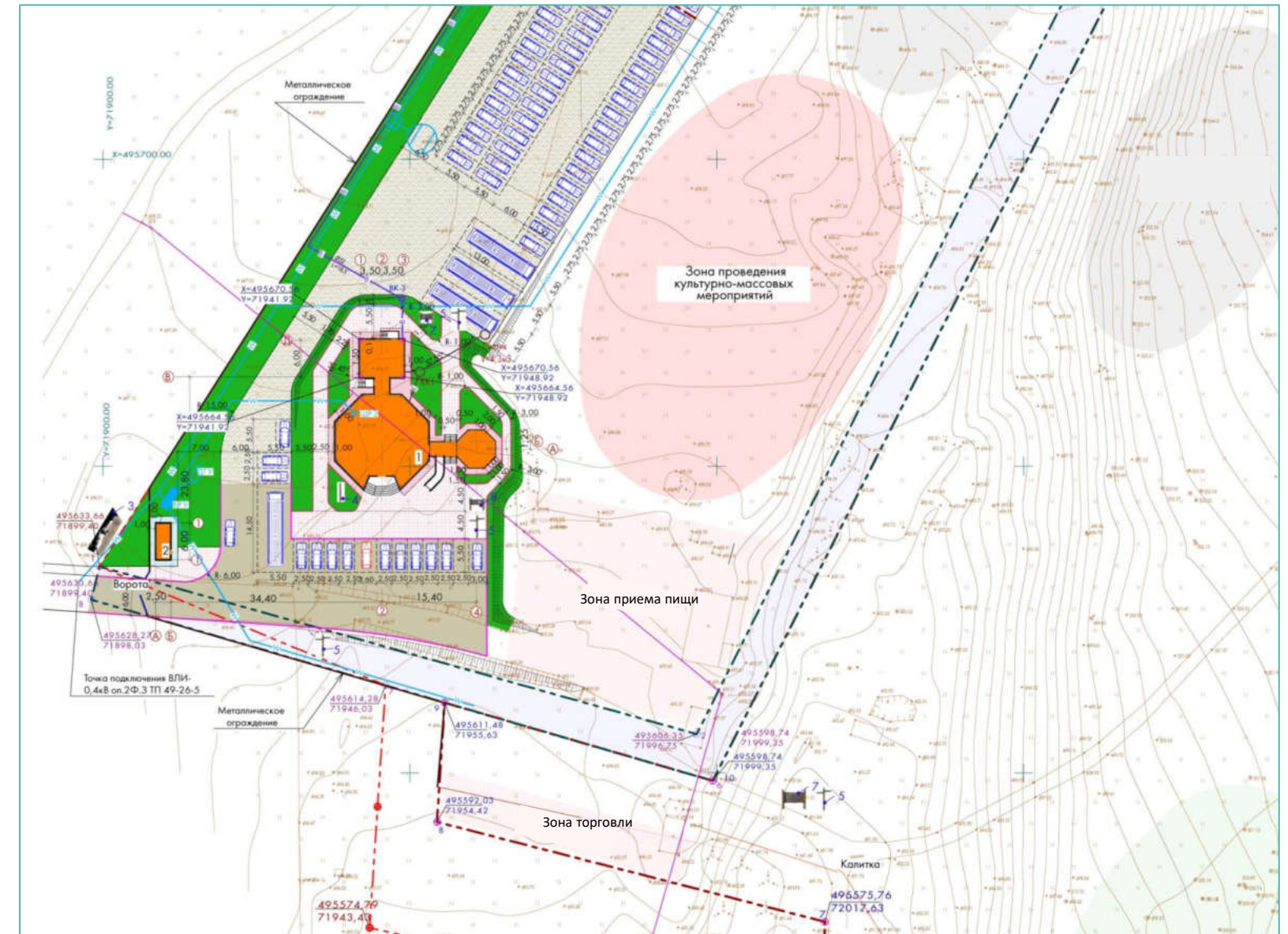
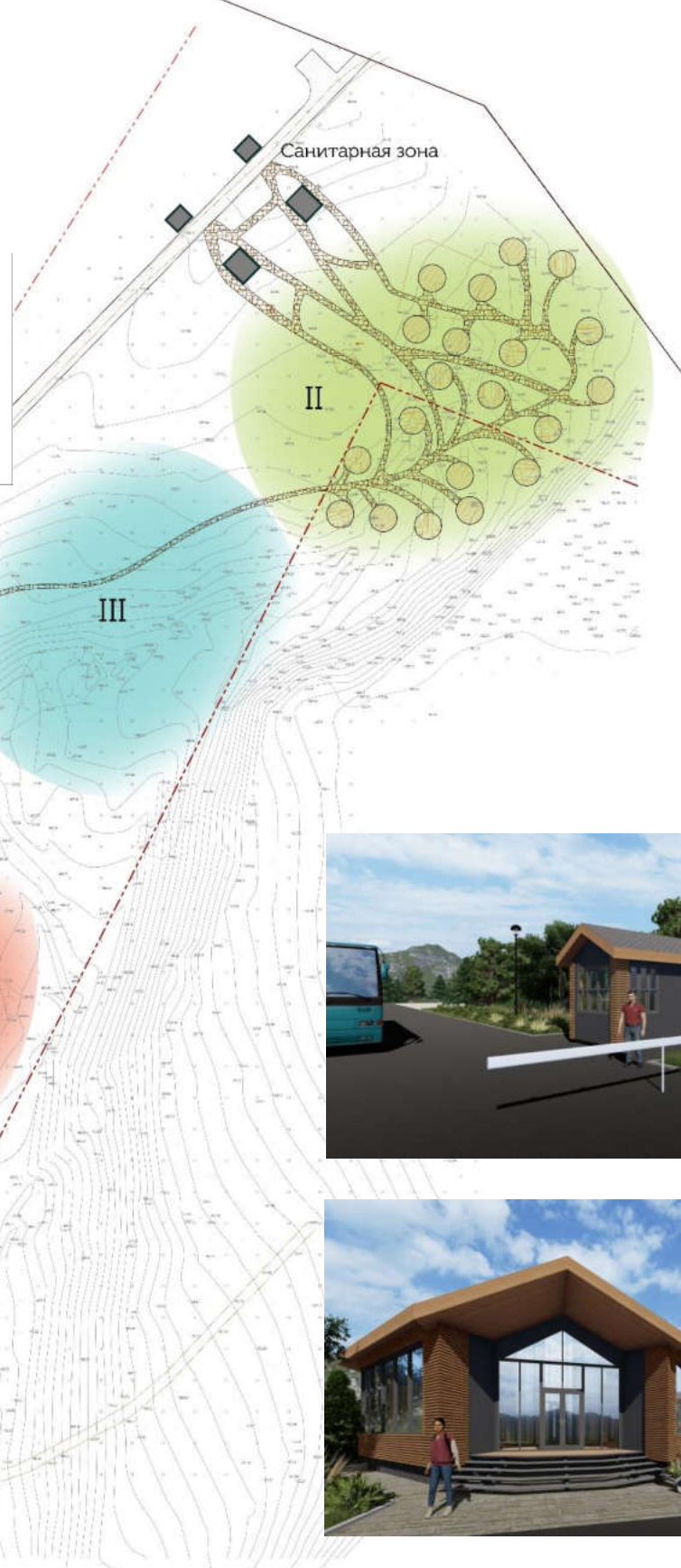
II - Зона палаточного городка

III - Глэмпинговый комплекс

IV - Зона проведения культурно-массовых мероприятий

V - Зона приема пищи

VI - Ярмарочная зона



Условные обозначения

Застройка	Тротуар (природный камень)
Проезд а/бетон	Отмостка, совмещённой с тротуаром
Дресьа (1-я очередь строительства)	Озеленение
Дресьа (2-я очередь строительства)	Естественный рельеф
Тротуар (брусчатка)	Проектируемые сети электроснабжения
Проектируемые сети водоснабжения	Бортовой бетонный камень БР 100.30.15
Проектируемые сети водоотведения	Бортовой бетонный камень БР 100.20.8

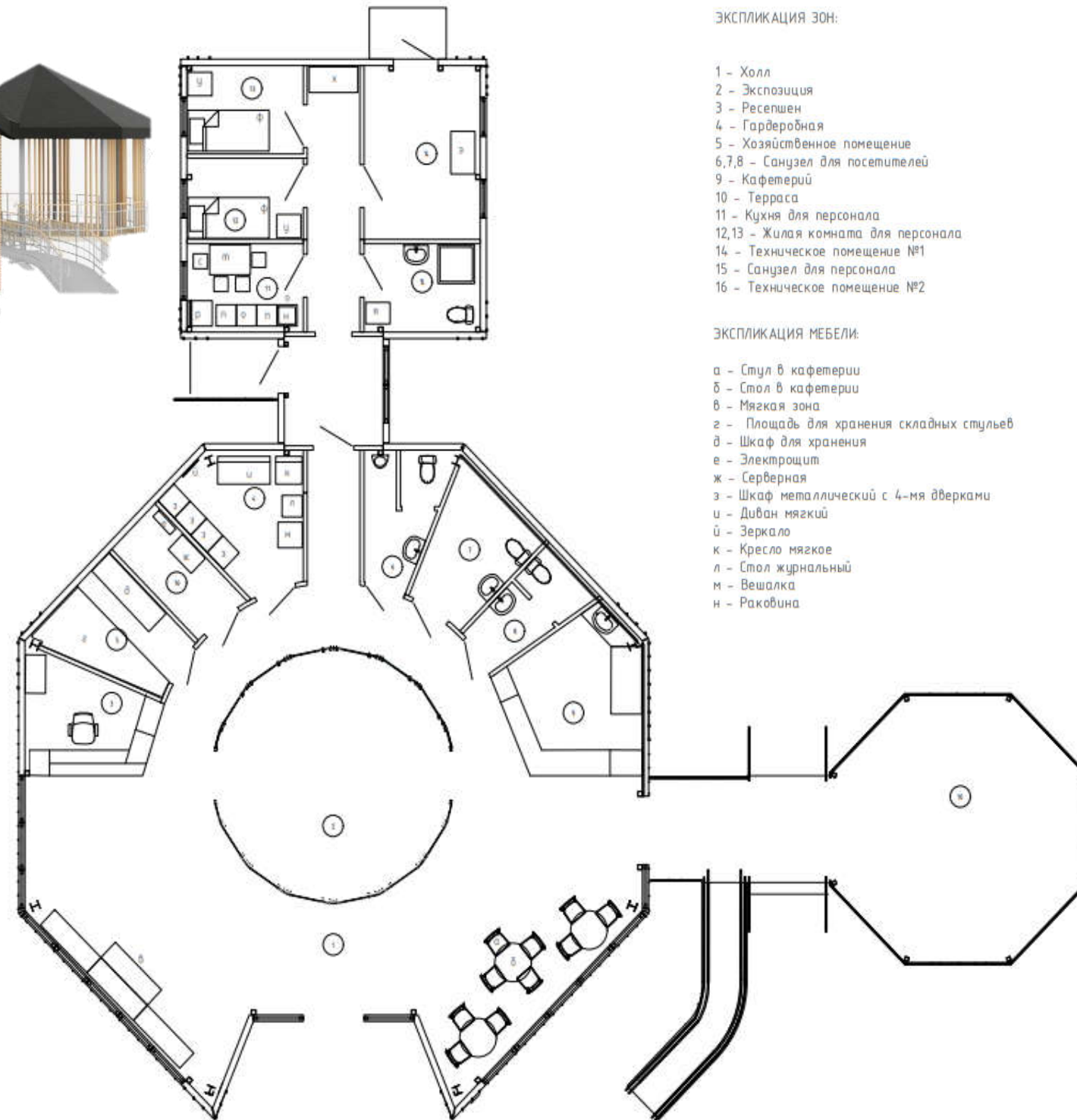
ТУРИСТСКИЙ ИНФОРМАЦИОННЫЙ ЦЕНТР ХАКАСИИ

музей

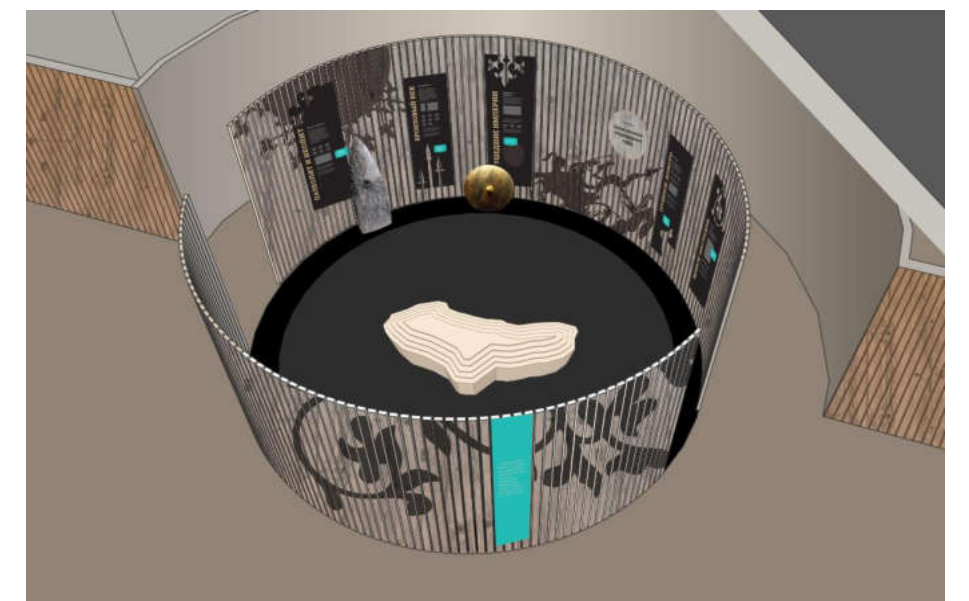
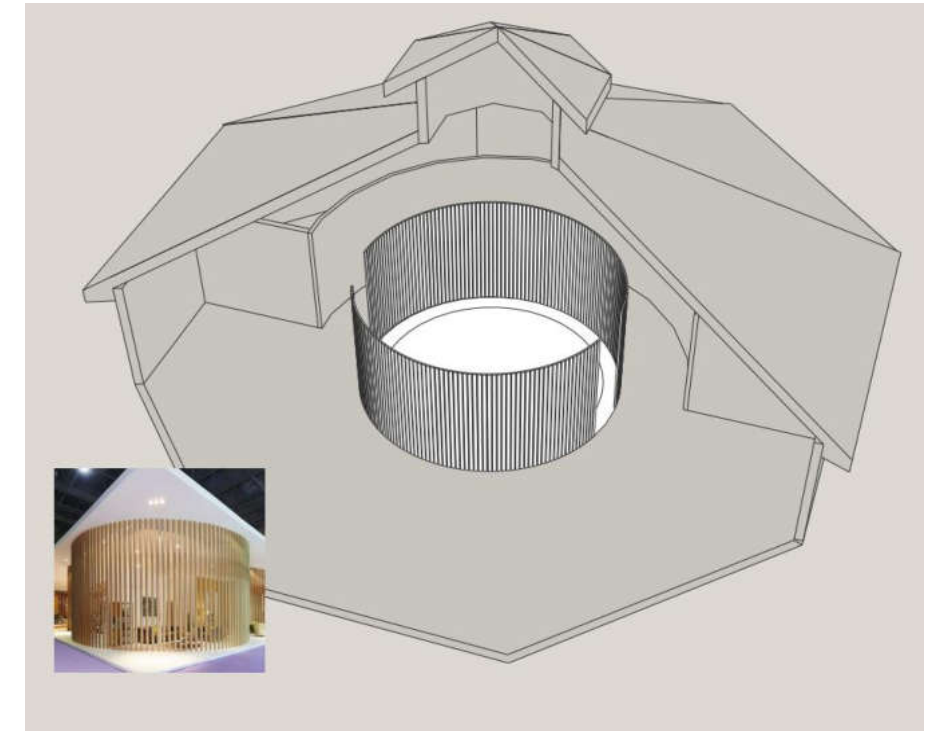
АРХИТЕКТУРНО-ПЛАНИРОВОЧНЫЕ РЕШЕНИЯ



Зона ресепшн и кафе



Зона экспозиции



ЭКСПОЗИЦИОННАЯ ЗОНА ВИЗИТ-ЦЕНТРА



АРХИТЕКТУРНО-ПЛАНИРОВОЧНЫЕ РЕШЕНИЯ 1 ОЧЕРЕДИ

Санитарная зона



Ярмарочный комплекс



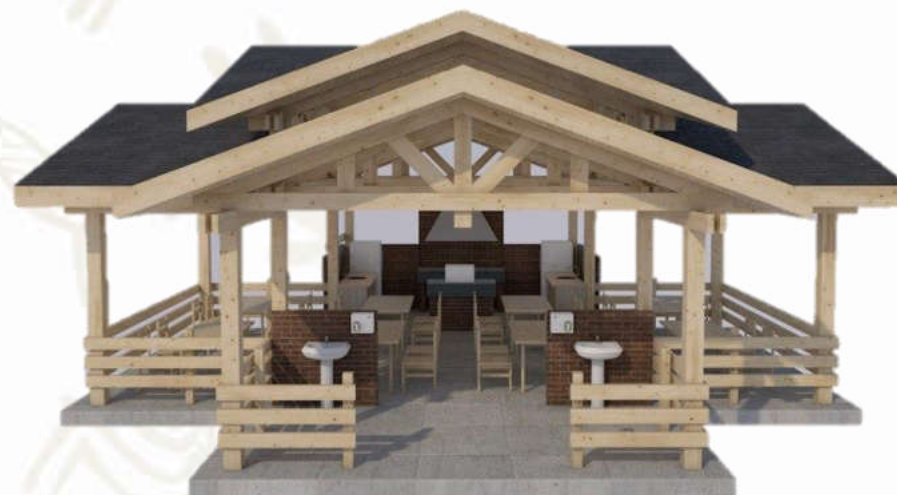
Тентовые глэмпинги



Душевые кабины в глэмпинговой зоне



Обеденная зона в глэмпинговом комплексе



Зона приема пищи около визит-центра



РЕЛЕВАНТНЫЕ АРХИТЕКТУРНО-ПЛАНИРОВОЧНЫЕ РЕШЕНИЯ 2 ОЧЕРЕДИ



Варианты гостевых домиков $S= 5,8 \times 9,6 \text{ м}^2$



Беседка $R=3,2 \text{ м}$



Сцена, $R=10 \text{ м}$



Смотровая площадка, $R=2 \text{ м}$

МАРШРУТ ТРОПА ПРЕДКОВ



НАЗВАНИЕ МАРШРУТА ТРОПА ПРЕДКОВ

ПРОТЯЖЕННОСТЬ МАРШРУТА
5 200 м



9

ГРОТОВ



4

ОБЪЕКТЫ КУЛЬТУРНОГО НАСЛЕДИЯ



13

ВИДОВЫХ (ОБЗОРНЫХ) ПЛОЩАДОК



56

ВИДОВ РЕДКИХ РАСТЕНИЙ И ЖИВОТНЫХ

- РАЗВИТИЕ ТУРИСТСКОЙ ТЕРРИТОРИИ ЗА СЧЁТ ОБУСТРОЙСТВА ПЕШЕГО МАРШРУТА
- СОХРАНЕНИЕ ПРИРОДНОГО ОБЪЕКТА

МАРШРУТ И ОСНОВНЫЕ ОБЪЕКТЫ



ТРОПА ПРЕДКОВ – ПЕРВЫЙ ОБОРУДОВАННЫЙ МАРШРУТ В ХАКАСИИ

ГРОТ ПРОСКУРЯКОВА
(РУНИЧЕСКАЯ НАДПИСЬ)



ВИД НА ВЫХОДЕ
ГРОТА РОЖДЕНИЯ



ПАЙ-ТЫТ
(СВЯЩЕННАЯ
БЕРЕЗА)



БОЛЬШОЙ ТОХЗАССКИЙ
ГРОТ (МЕСТО СТОЯНКИ
ДРЕВНЕГО ЧЕЛОВЕКА)



ГРОТ ТРЕХГЛАЗКА



ВИД ИЗ ГРОТА
ТРЕХГЛАЗКА

ГОРНЫЙ МАССИВ ТОГЫЗ-АЗ С 13 ВИДОВЫМИ ПЛОЩАДКАМИ И 9 ГРОТАМИ



ГРОТ СОЛОВЬЕВА.
МЕСТО СИЛЫ

РЕКА БЕЛЫЙ ИЮС
(СПЛАВЫ РАЗНОЙ
КАТЕГОРИЙНОСТИ)



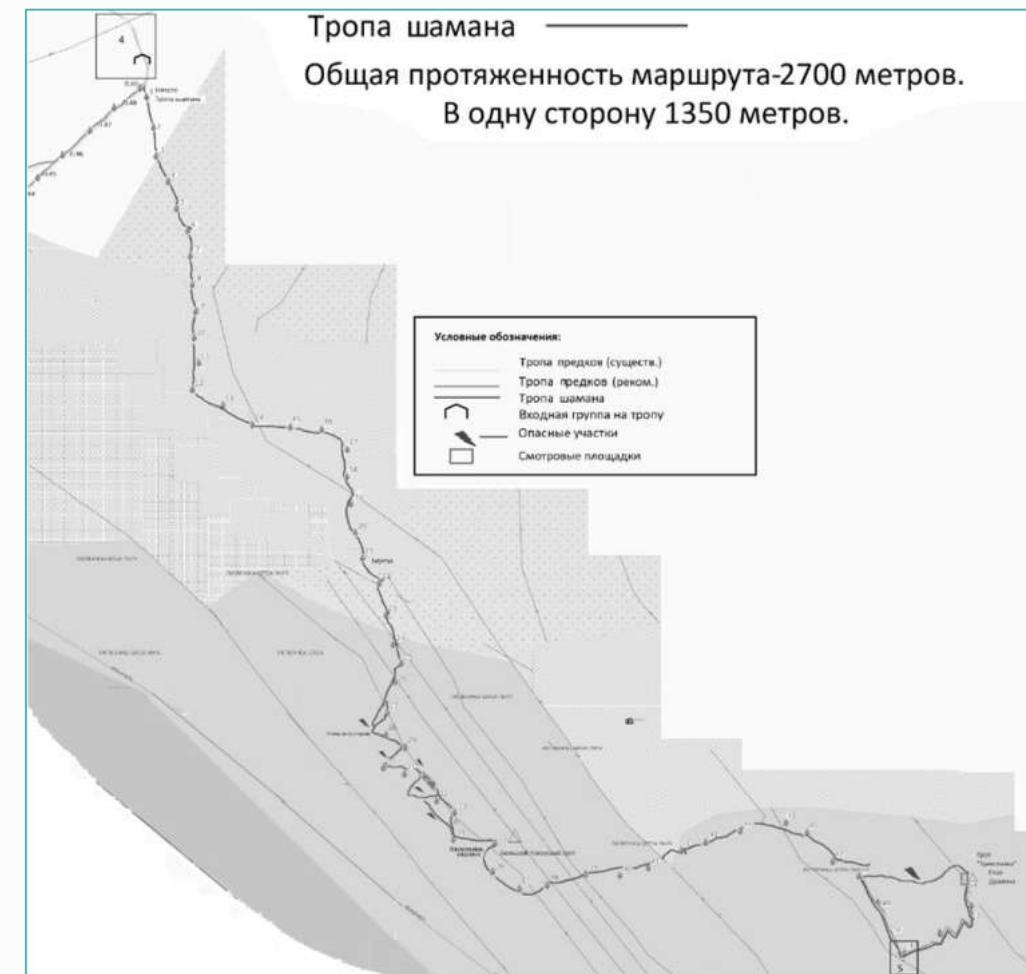
Маршрут включает объекты культурного наследия.

БЛАГОУСТРОЙСТВО МАРШРУТА «ТРОПА ПРЕДКОВ»

**СХЕМА 1 ЧАСТИ ТРОПЫ.
ПРОТЯЖЕННОСТЬ 1250 М**



**СХЕМА 2 ЧАСТИ ТРОПЫ.
ПРОТЯЖЕННОСТЬ 1350 М**



ОСНОВНЫЕ ВИДЫ РАБОТ НА МАРШРУТЕ:

1. Установка знаков навигации
2. Укрепление эрозийной почвы
3. Строительство лестниц
4. Укрепление стенок на осыпном склоне
5. Эكскавация грунта
6. Расчистка полотна тропы
7. Строительство ступеней из натуральных материалов
8. Установка лавочек и лесной мебели

РЕАЛИЗАЦИЯ 1 ОЧЕРЕДИ БЛАГОУСТРОЙСТВА ТРОПЫ. 2022 – 2023 ГГ.

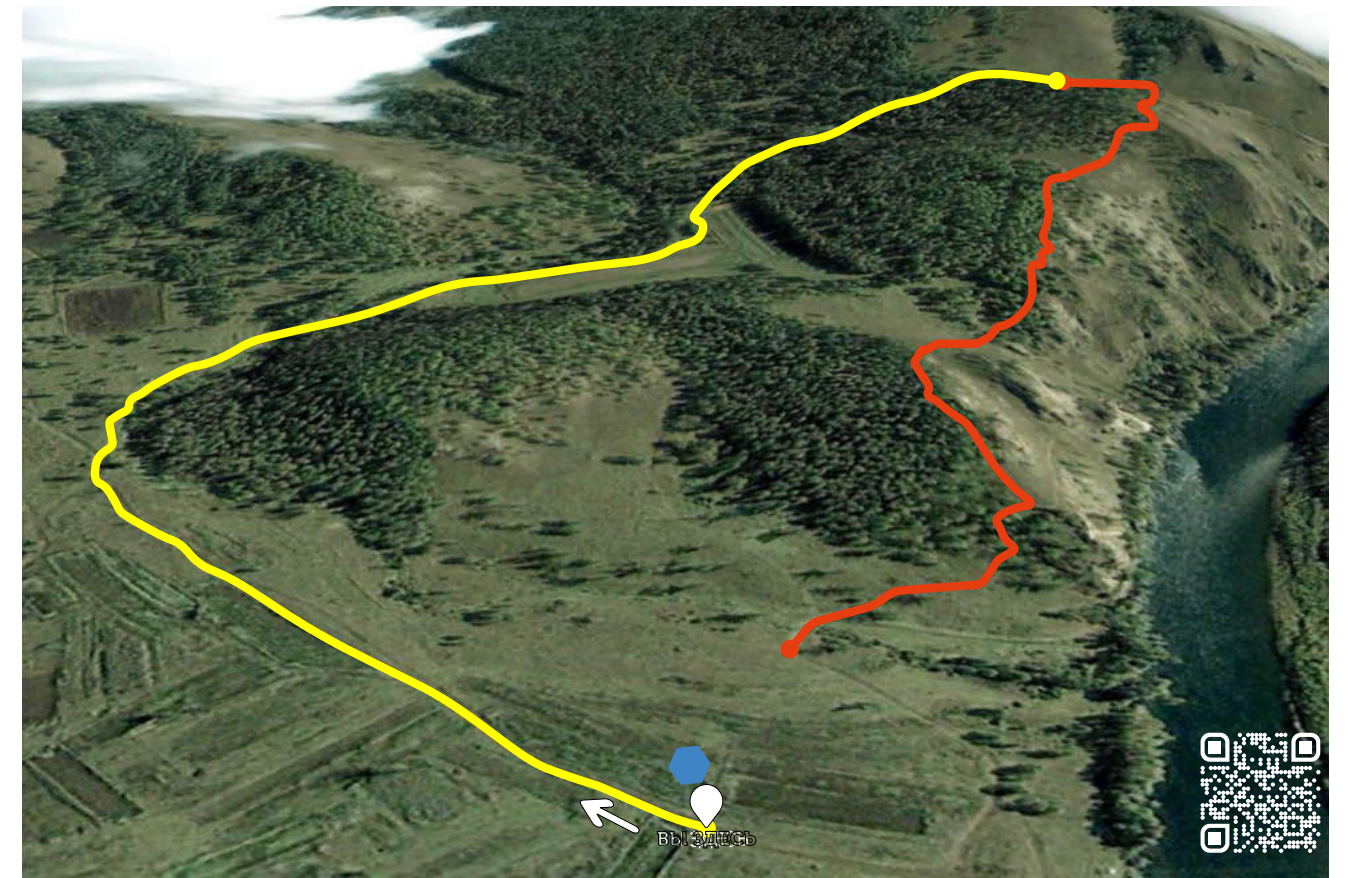
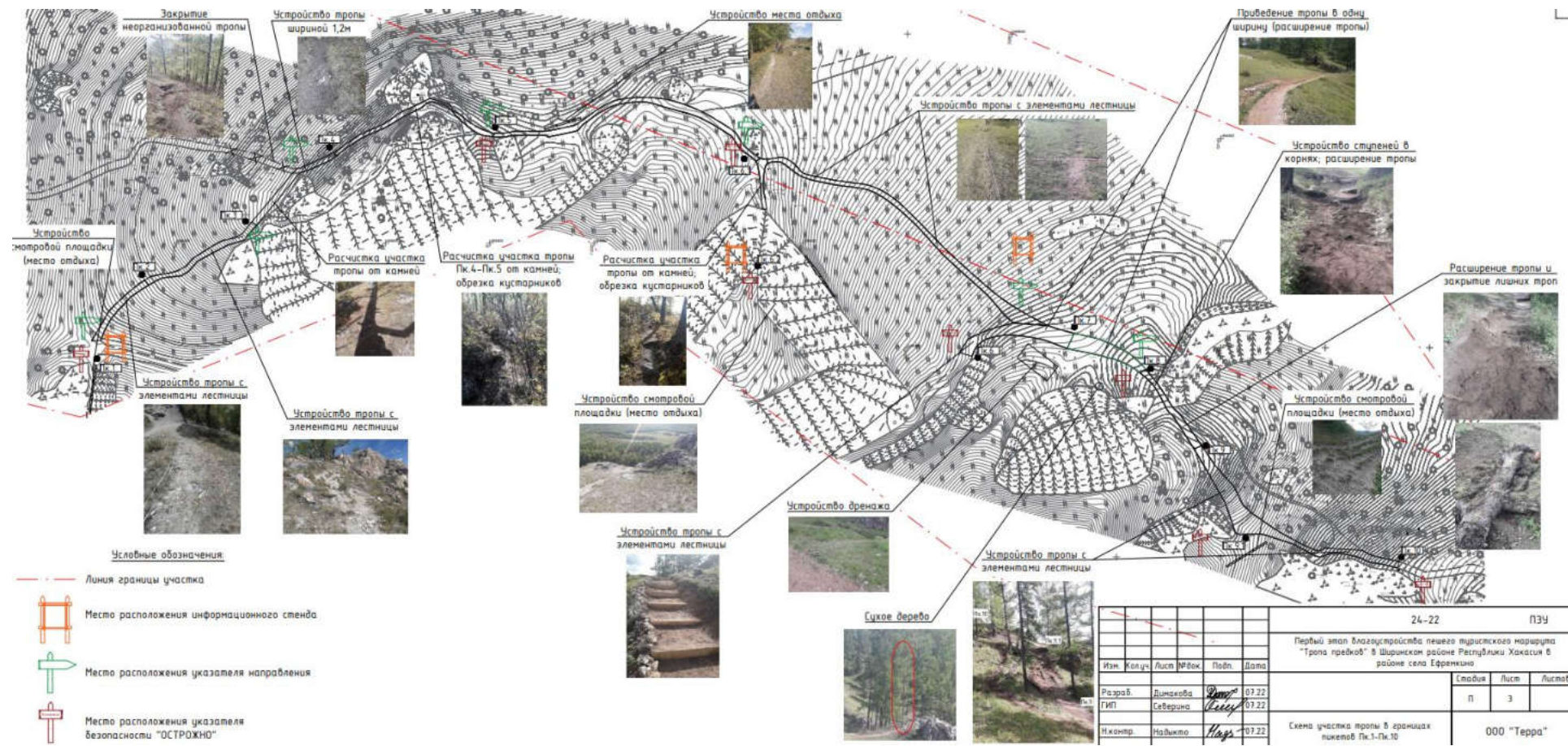
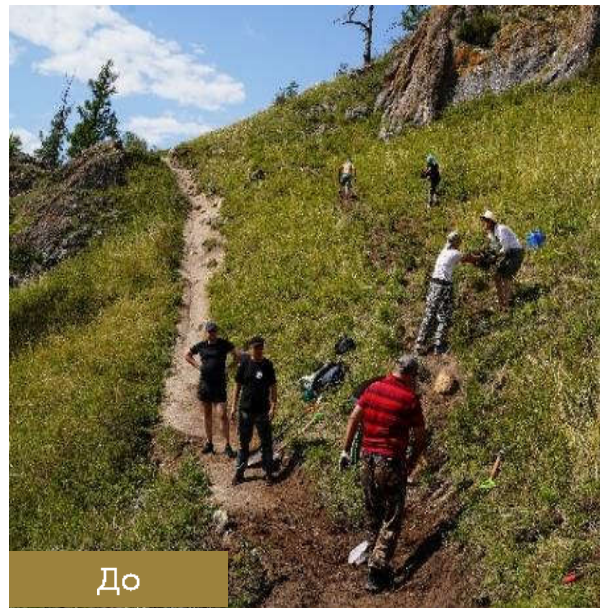


Схема альтернативного маршрута при благоустройстве 1 части тропы

Работа волонтеров 2022 г.



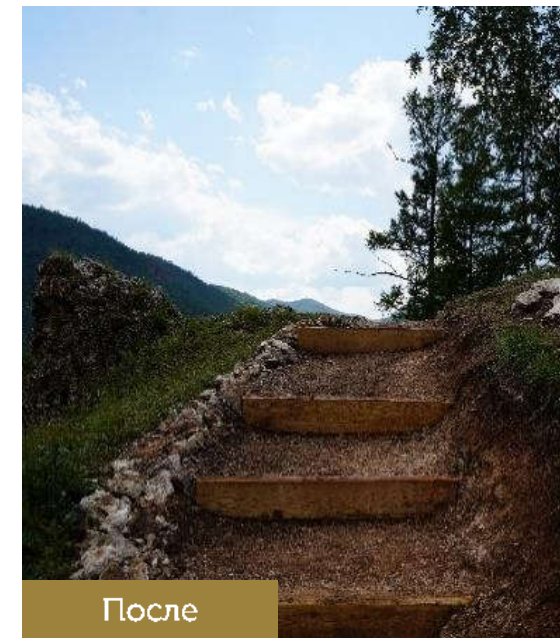
До



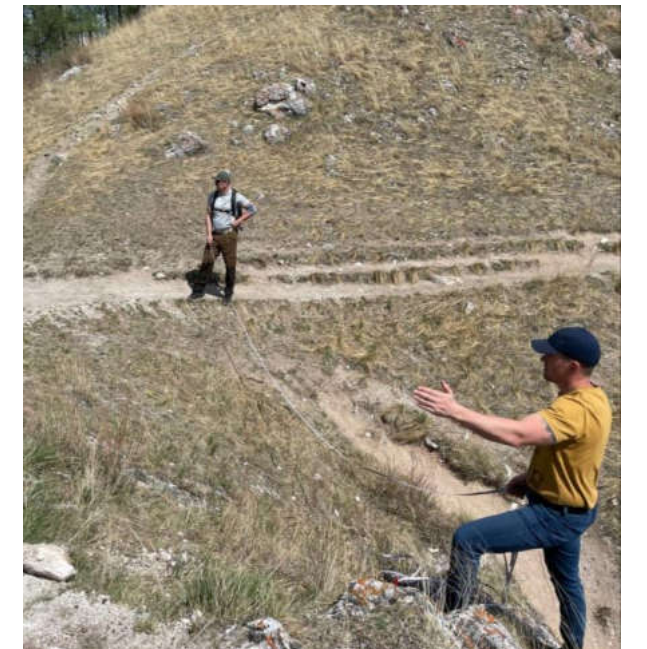
После



До



После



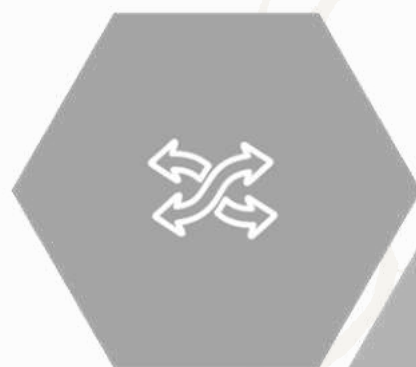
СОЦИАЛЬНО-ЭКОНОМИЧЕСКИЙ ЭФФЕКТ



НОВЫЕ ТУРИСТСКИЕ
ПРЕДЛОЖЕНИЯ НА
ТЕРРИТОРИИ

УВЕЛИЧЕНИЕ
ТУРИСТСКОГО
ПОТОКА

СОЗДАНИЕ НОВЫХ
РАБОЧИХ МЕСТ



ВОЗМОЖНОСТЬ
ПОСЕЩЕНИЯ МАРШРУТА
МАЛОМОБИЛЬНЫМИ
ГРУППАМИ НАСЕЛЕНИЯ

УВЕЛИЧЕНИЕ НАЛОГОВЫХ
ПОСТУПЛЕНИЙ В
БЮДЖЕТ РЕСПУБЛИКИ
ХАКАСИЯ

РАЗВИТИЕ
ВОЛОНТЁРСТВА,
ОБУЧЕНИЕ
ТРОПОСТРОЕНИЮ



ХАКАСИЯ

ТУРИСТСКИЙ
ИНФОРМАЦИОННЫЙ
ЦЕНТР



ТРОПА ПРЕДКОВ

дух времени, величия и мудрости